

# KIN 2.0

---

KUNST INFORMATIE NETWERK

*December 2021*



**KIN**

The KIN logo is displayed in white, bold, uppercase letters inside a red oval shape. The oval is positioned in the bottom right corner of the slide, partially overlapping the wooden floor graphic.

# INHOUD

---

- Van KIN 1.0 naar KIN 2.0
- KIN 2.0 programma
  - Concept
  - Tijdslijn
  - Budget
- Vraag

# Kunst in Nazareth presenteert Herman van Nazareth

KIN 1.0



## Kunst verkopen om kunst te kopen



# KIN 2.0 PROGRAMMA

---

## VRAGEN

- Kunst in Nazareth?
- Is er nog andere kunst in **Nazareth**?
- En wat is kunst in de ogen van de Nazarener, de Ekenaar en de Landuiter?



## ZOEKTOCHT

- Waar is er nog kunst in Nazareth? Wie heeft er kunst in huis?
- Wie maakt kunst in Nazareth?
- Wat wordt ervaren als kunst?

# KIN 2.0 PROGRAMMA

---

## DE OPROEP

Start Q1 2022

Communicatiecampagne (allerlei kanalen) + eigen website  
'Inventaris' van wat men 'mooi' vindt en als kunst beschouwt  
Werving van nieuwe medewerkers/vrijwilligers

## DE COLLECTIE

2022 ...

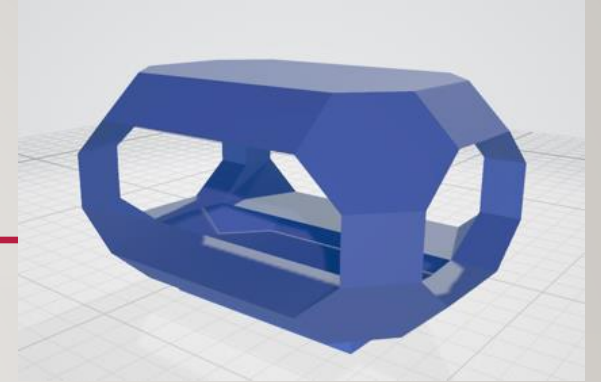
Met deze 'inventaris' zal een kunstenaar/curator aan de slag gaan  
Alle vormen van kunst of kunstbeleving zijn mogelijk  
Een onuitputtelijke bron van inspiratie en voor kunstenaar en toeschouwer

## KINOSK

2023

De vorige stappen zijn de basis van het finale doel:  
een mobiele expositieruimte in de gemeente

## KINOSK



- Kubistische mobiele trailer van 10m<sup>3</sup> met inkijk
- Kunst en kunstenaar naar de publieke ruimte brengen (3 weken per locatie)
- Trailer is modulair aanpasbaar
- Gratis te bezichtigen, QR code met meer uitleg, ...
- Geconcipieerd in Nazareth en na verloop van tijd exporteren/exploiteren
- ...

KINOSK

